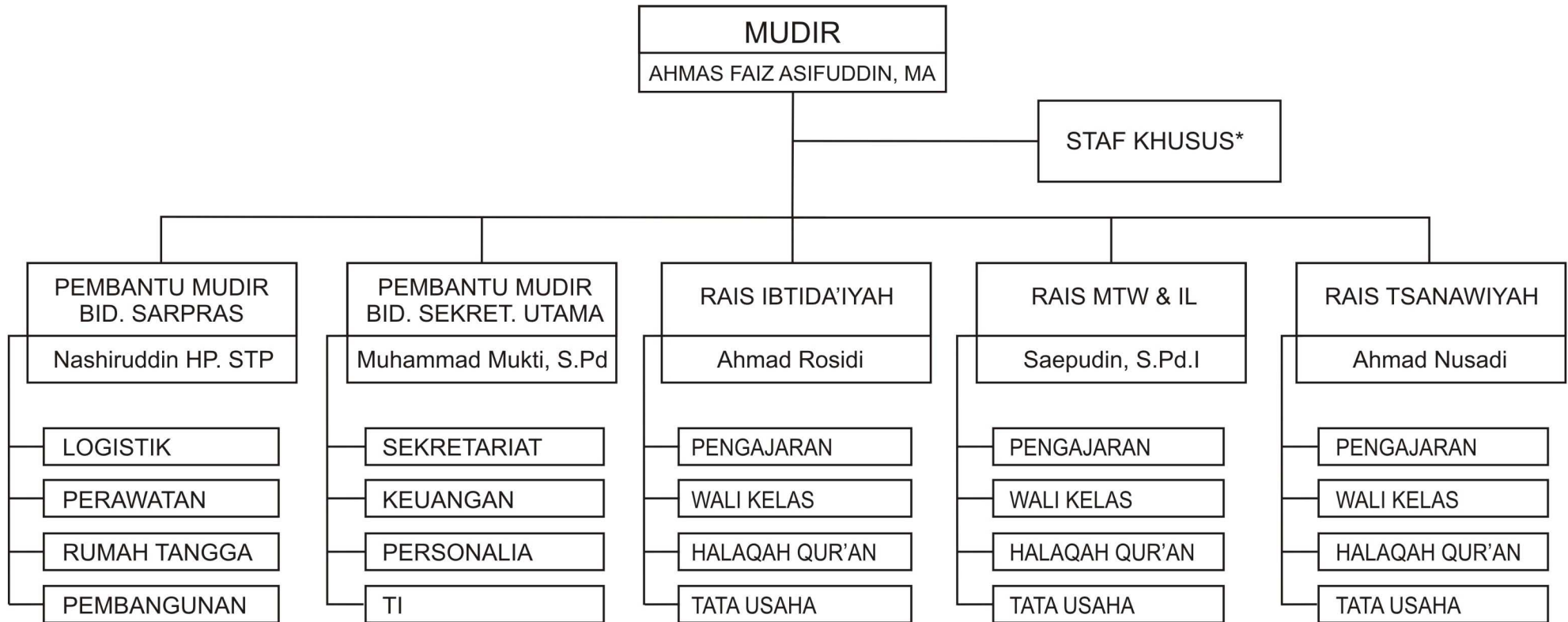


STRUKTUR ORGANISASI PONDOK PESANTREN IMAM BUKHARI



- *STAF KHUSUS :
1. PENGEMBANGAN DAKWAH
 2. PENGEMBANGAN PELAYANAN KESEHATAN
 3. PENGEMBANGAN MAKTABAH
 4. PENGEMBANGAN UNIT USAHA
 5. PENGEMBANGAN RADIO
 6. PERWAKILAN KHUSUS PUTRI
 7. KESANTRIAN
 8. BAGIAN UMUM